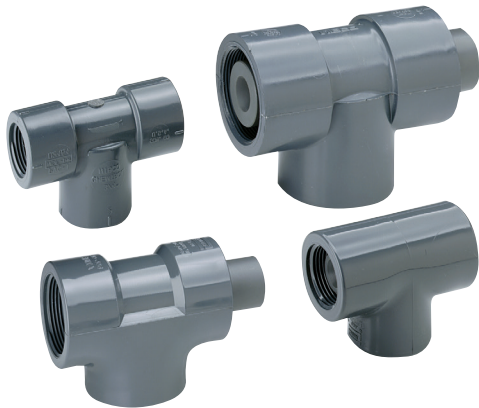


Aq Matic Éjecteurs De Fluide

Accessoires de vanne de commande commerciale



SPÉCIFICATIONS DE FONCTIONNEMENT

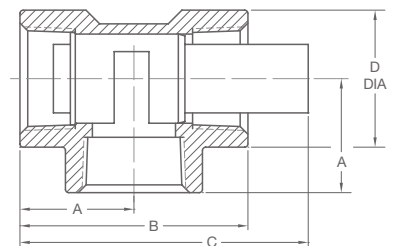
Pression min. de fonctionnement	20 psi (1,37)
Pression max. de fonctionnement	125 psi (8,6 bar)
Température de fonctionnement	jusqu'à 140 °F (60°)
Matériau du corps	PVC

Pour obtenir un rendement optimal, les éjecteurs doivent être installés avec une section de tuyau droit qui s'étend du côté du débit.

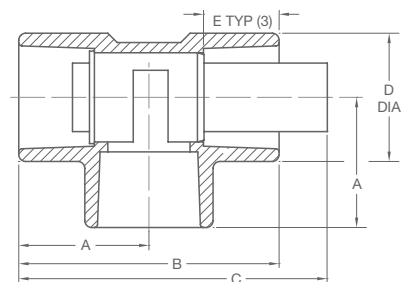
DIMENSIONS (NOMINALES ET APPROXIMATIVES)

N° DE MODÈLE	TAILLE		DIAMÈTRE				
	NPT	EMBOUT	A	B	C	D	E
540	1/2 po	-	1,24 po (32 mm)	2,50 po (64 mm)	-	1,19 po (30 mm)	-
540S	-	1/2 po	1,37 po (35 mm)	2,75 po (70 mm)	-	1,31 po (33 mm)	0,88 po (22 mm)
541	3/4 po	-	1,72 po (44 mm)	3,44 po (88 mm)	-	1,5 po (40 mm)	-
541S	-	3/4 po	1,72 po (44 mm)	3,44 po (88 mm)	-	1,56 po (40 mm)	1 po (25 mm)
542	1 po	-	1,72 po (44 mm)	3,44 po (88 mm)	-	1,81 po (46 mm)	-
542S	-	1 po	1,88 po (48 mm)	3,75 po (96 mm)	-	1,81 po (46 mm)	1,13 po (20 mm)
544	1-1/2 po	-	2,09 po (53 mm)	4,19 po (106 mm)	5,25 po (143 mm)	2,38 po (60 mm)	-
544S	-	1-1/2 po	2,38 po (60 mm)	4,75 po (120 mm)	5,63 po (143 mm)	2,38 po (60 mm)	1,38 po (35 mm)
546	2 po	-	2,78 po (71 mm)	5,56 po (168 mm)	6,63 po (168 mm)	3 po (76 mm)	-
546S	-	2 po	2,78 po (71 mm)	5,56 po (168 mm)	6,63 po (168 mm)	3,06 po (78 mm)	1,5 po (38 mm)

NPT



Emboîtement soudé



RENDEMENT

PRESSION D'ENTRÉE PSI (BAR)	DÉBITS À LA BUSE - GAL/MIN (L/MIN)													
	540 (1/2 po)						541 (3/4 po)				542 (1 po)			
	540-1 NOIR	540-2 BRUN	540-3 ROUGE	540-4 BLANC	540-5 BLEU	FACTEUR DE TIRAGE	541-1 ROUGE	541-2 BLANC	541-3 BLEU	FACTEUR DE TIRAGE	542-1 ROUGE	542-2 BLANC	542-3 BLEU	FACTEUR DE TIRAGE
20 (1,37)	0,13 (0,52)	0,18 (0,73)	0,31 (1,22)	0,62 (2,44)	0,90 (3,50)	0,80	1,07 (4,30)	1,80 (7,20)	2,90 (11,2)	1,15	4,40 (17,3)	5,80 (22,0)	8,20 (31,7)	1,04
30 (2,06)	0,16 (0,60)	0,23 (0,84)	0,38 (1,42)	0,76 (2,82)	1,10 (4,00)	0,78	1,30 (4,90)	2,10 (8,30)	3,50 (13,0)	1,20	5,40 (20,0)	7,10 (25,0)	10,0 (36,0)	0,94
40 (2,75)	0,19 (0,74)	0,26 (1,00)	0,44 (1,74)	0,88 (3,50)	1,20 (4,90)	0,82	1,50 (6,00)	2,50 (10,2)	4,00 (16,0)	1,26	6,20 (24,5)	8,20 (31,0)	11,7 (45,0)	0,95
50 (3,44)	0,21 (0,86)	0,29 (1,20)	0,49 (2,02)	0,98 (4,00)	1,40 (5,70)	0,83	1,70 (7,00)	2,80 (11,8)	4,50 (18,4)	1,25	7,00 (28,4)	9,20 (36,0)	13,0 (52,0)	0,85
60 (4,13)	0,23 (0,91)	0,32 (1,27)	0,54 (2,14)	1,10 (4,20)	1,50 (6,08)	0,85	1,80 (7,40)	3,10 (12,5)	4,90 (19,5)	1,15	7,60 (30,0)	10,0 (38,0)	14,4 (55,0)	0,82
70 (4,82)	0,25 (0,96)	0,35 (1,34)	0,58 (2,25)	1,20 (4,40)	1,65 (6,40)	0,88	2,00 (7,80)	3,30 (13,1)	5,30 (20,5)	1,08	8,20 (31,6)	10,8 (40,0)	15,5 (58,0)	0,80
80 (5,51)	0,27 (1,05)	0,37 (1,47)	0,62 (2,47)	1,30 (4,90)	1,80 (7,00)	0,85	2,15 (8,50)	3,60 (14,4)	5,70 (22,5)	1,00	8,70 (34,8)	11,6 (44,0)	16,6 (63,0)	0,78
100 (6,9)	0,30 (1,13)	0,42 (1,60)	0,70 (2,66)	1,40 (5,20)	2,00 (7,50)	0,83	2,40 (9,20)	4,00 (15,5)	6,40 (24,3)	0,95	9,80 (37,5)	13,0 (47,5)	18,5 (68,5)	0,75
120 (8,27)	0,33 (1,21)	0,46 (1,70)	0,76 (2,84)	1,50 (5,60)	2,20 (8,10)	0,80	2,60 (9,80)	4,30 (16,6)	7,00 (26,0)	0,90	10,7 (40,0)	14,2 (50,7)	20,0 (73,0)	0,70
Dia. de buse E	0,038	0,042	0,052	0,070	0,086	-	0,098	0,125	0,157	-	0,188	0,219	0,250	-
Dia. de col F	0,076	0,086	0,104	0,140	0,172	-	0,196	0,250	0,312	-	0,375	0,438	0,500	-

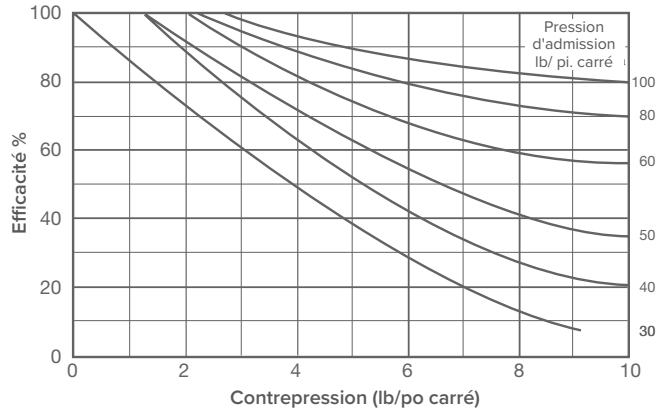
PRESSION D'ENTRÉE PSI (BAR)	DÉBITS À LA BUSE - GAL/MIN (L/MIN)												
	544 (1-1/2 po)						546 (2 po)						
	544-1 ROUGE	544-2 BLANC	544-3 BLEU	544-4 JAUNE	544-5 ORANGE	FACTEUR DE TIRAGE	546-1 ROUGE	546-2 BLANC	546-3 BLEU	546-4 JAUNE	546-5 ORANGE	FACTEUR DE TIRAGE	
20 (1,37)	8,70 (34,2)	13,4 (52,5)	17,0 (66,0)	21,0 (83,0)	24,5 (97,6)	1,08	29,5 (116)	35,7 (140)	28,4 (152)	45,0 (178)	52,0 (207)	1,08	
30 (2,06)	10,6 (39,5)	16,4 (60,0)	20,7 (76,0)	25,7 (96,0)	30,0 (112)	1,12	36,0 (134)	43,7 (162)	47,0 (176)	55,0 (205)	64,0 (240)	1,12	
40 (2,75)	12,3 (48,4)	19,0 (21,2)	24,0 (93,4)	29,7 (117)	34,7 (138)	1,16	41,7 (164)	50,0 (198)	54,0 (216)	64,0 (252)	74,0 (294)	1,16	
50 (3,44)	13,8 (58,0)	21,2 (86,0)	26,8 (108)	33,2 (136)	38,8 (160)	1,15	46,6 (190)	56,5 (230)	61,0 (250)	71,4 (292)	83,0 (340)	1,15	
60 (4,13)	15,0 (16,3)	23,0 (91,0)	29,5 (114)	36,3 (144)	42,5 (170)	0,95	51,0 (200)	62,0 (244)	66,5 (265)	78,0 (310)	91,0 (360)	0,95	
70 (4,82)	16,3 (62,0)	25,0 (96,0)	31,8 (120)	39,3 (152)	46,0 (178)	0,90	55,0 (212)	67,0 (256)	71,0 (278)	84,5 (325)	98,0 (380)	0,90	
80 (5,51)	17,4 (68,0)	27,0 (105)	34,0 (132)	42,0 (166)	49,0 (195)	0,80	59,0 (232)	71,0 (280)	77,0 (306)	90,0 (357)	106 (416)	0,80	
100 (6,9)	19,5 (74,0)	30,0 (113)	38,0 (142)	47,0 (180)	55,0 (210)	0,80	66,0 (250)	80,0 (300)	86,0 (330)	100 (385)	118 (445)	0,80	
120 (8,27)	21,3 (78,0)	32,8 (120)	41,5 (152)	51,5 (190)	60,0 (225)	0,75	72,0 (268)	87,0 (325)	94,0 (350)	110 (410)	130 (480)	0,75	
Dia. de buse E	0,281	0,312	0,359	0,406	0,438	-	0,469	0,500	0,0547	0,578	0,625	-	
Dia. de col F	0,562	0,625	0,719	0,812	0,875	-	0,938	1,000	1,094	1,156	1,250	-	

Données basées sur : 1. Gravité spécifique du liquide 1,0; 2. Hauteur d'aspiration 3 pi. (1 mètre);
3. Hauteur de refoulement 0 pi. ou mètres; 4. Température de l'eau 60 °F (15 °C)

RENDEMENT

Fig. 1: Efficacité c. Contrepression

À une pression d'entrée différente. Hauteur d'aspiration 3 pieds (1 m).



GRAVITÉ SPÉCIFIQUE

FLUIDE	GRAVITÉ SPÉCIFIQUE
Saumure saturée (NaCl)	1,2
Acide chlorhydrique (30 %)	1,14
Hydroxyde de sodium (50 %)	1,52
Acide sulfurique (20 %)	1,13
Hydroxyde de sodium (25 %)	1,16

TAUX D'ASPIRATION

POUR CALCULER LE TAUX D'ASPIRATION

A = Débit de buse

B = Gravité spécifique

C = Facteur d'aspiration

D = Facteur d'efficacité

$$\text{Taux d'aspiration} = \frac{(A) (C) (D)}{B}$$

COMMENT COMMANDER

1. Sélectionnez le numéro de série en fonction de la taille des conduits nécessaires.
2. Ajoutez le suffixe « s » au numéro de série si des embouts d'emboîtement soudé sont requis.
3. Ajoutez le suffixe de taille tel qu'il a été défini par la pression d'alimentation et le débit requis (voir l'exemple).

© 2022 AQ Matic Valve and Controls Company, Inc. Tous droits réservés.

Toutes les marques de commerce et tous les logos AQ Matic sont la propriété de AQ Matic Inc. ou de ses partenaires. Toutes les autres marques, déposées ou non, et tous les autres logos sont la propriété de leurs propriétaires respectifs. Dans la mesure où nous nous efforçons d'améliorer constamment nos produits et services, AQ Matic se réserve le droit de changer des spécifications sans préavis.

AQ Matic est un employeur souscrivant au principe de l'égalité d'accès à l'emploi.